

ARTIGO

TRANSFORMADOR

100



**A DIFERENÇA ENTRE
IDEIA IMPROVISADA E
INOVAÇÃO REAL**

INTRODUÇÃO

Todo mundo sabe que inovação é necessidade diária nas empresas, mas existe algo que vem antes.

Alguém aparece com uma ideia legal e acha que é inovação, se anima e implementa rápido.

E semanas depois descobre que não era nada daquilo.



Parece inovação, mas não é. Porque inovação real não funciona no impulso, funciona em arquitetura.



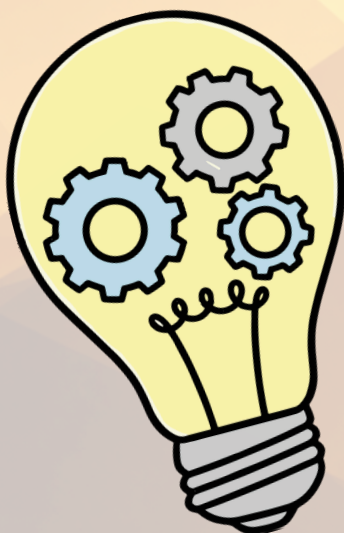
O QUE É INOVAÇÃO DE VERDADE

Inovação, quando é séria, não é um post-it na parede, é uma máquina de projetos:

- Tem arquitetura estratégica;
- Tem avaliação contínua;
- Tem especulação estruturada;
- Tem rodada de feedback, prós e contras, questionamento duro.

Você testa, observa, volta, reconsidera e decide se segue ou abandona.

Desenvolvimento de projeto não é “decidi e executei”, é um processo de consideração.





O QUE AS EMPRESAS MADURAS FAZEM

As empresas grandes que inovam de verdade fazem diferente.

Elas têm um lugar onde ideias entram e são avaliadas com rigor, questionadas sem dó e podem evoluir ou morrer rápido.

Elas têm tempo dedicado pra isso, pessoas responsáveis somente por essa área, porque já entenderam que inovação sem processo é gasto, que ideia sem avaliação contínua é desperdício.

Quando existe arquitetura clara, com etapas bem definidas, a mudança deixa de ser entusiasmo e vira resultado real.



ne

Negócios &
Estratégias



**INOVAÇÃO SÓ
ACONTECE
QUANDO O
PROCESSO É
MAIS FORTE QUE
O ENTUSIASMO**



Negócios &
Estratégias



Se você percebe que sua empresa tem boas ideias, mas poucas viram resultado, se sente que existe entusiasmo inicial, mas não existe estrutura que sustente...

a mentoria O Resgate aprofunda exatamente isso: como criar arquitetura de inovação, avaliar ideias com rigor e transformar intenção em execução real.

[Acesse a](#)
[Mentoria](#)
[O Resgate](#)



ojuliomonteiro.com